

شرح كيفية تشغيل SAT 2 IP لأجهزة ECHOLINK ZEN

ملاحظة مهمة : للاستفادة من هذه الخاصية
على جهازك ، يجب أن يكون اشتراك Apollo
ساري المفعول .



(1) قم بتوصيل جهازك بالإنترنت ،
تم اضغط على زر 'Menu' لدخول إلى الواجهة الرئيسية



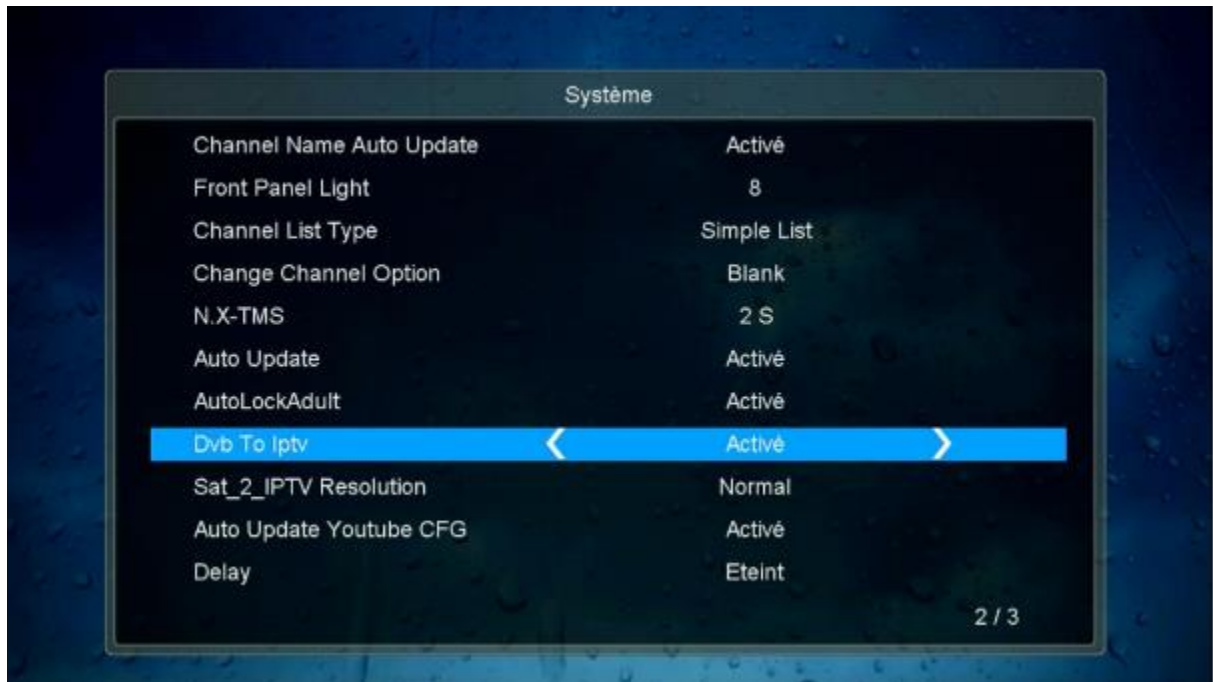
(2) إذهب إلى 'Réglage Système'



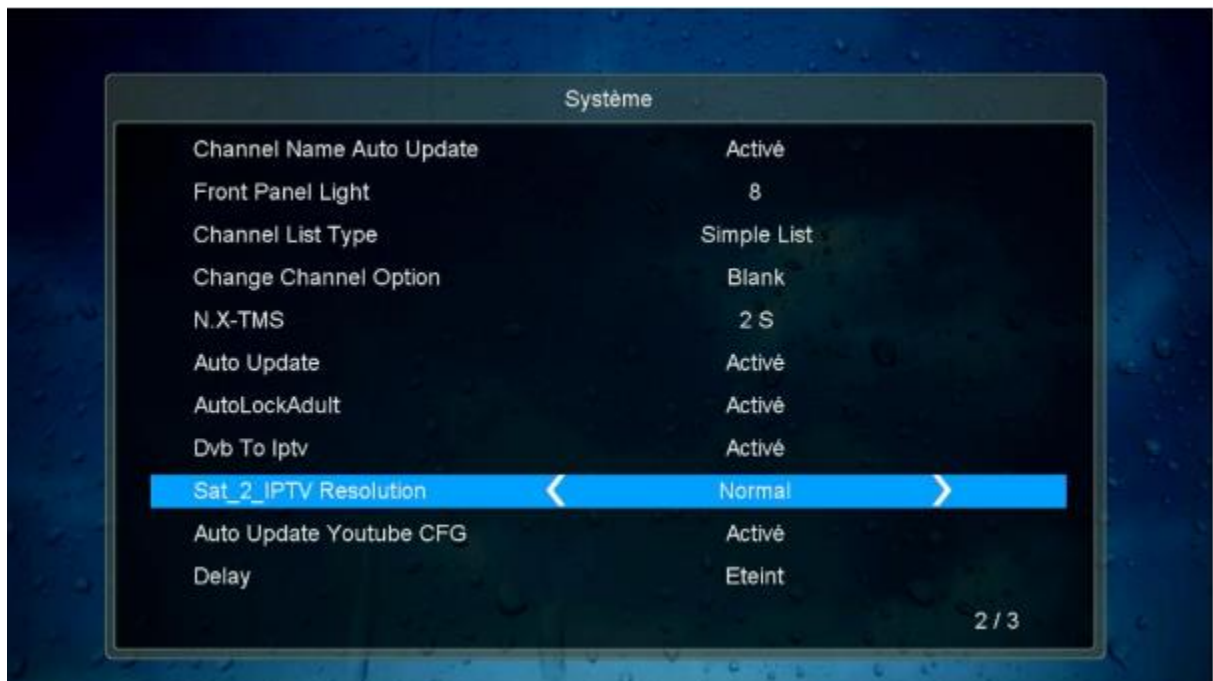
(3) اضغط على 'Système'

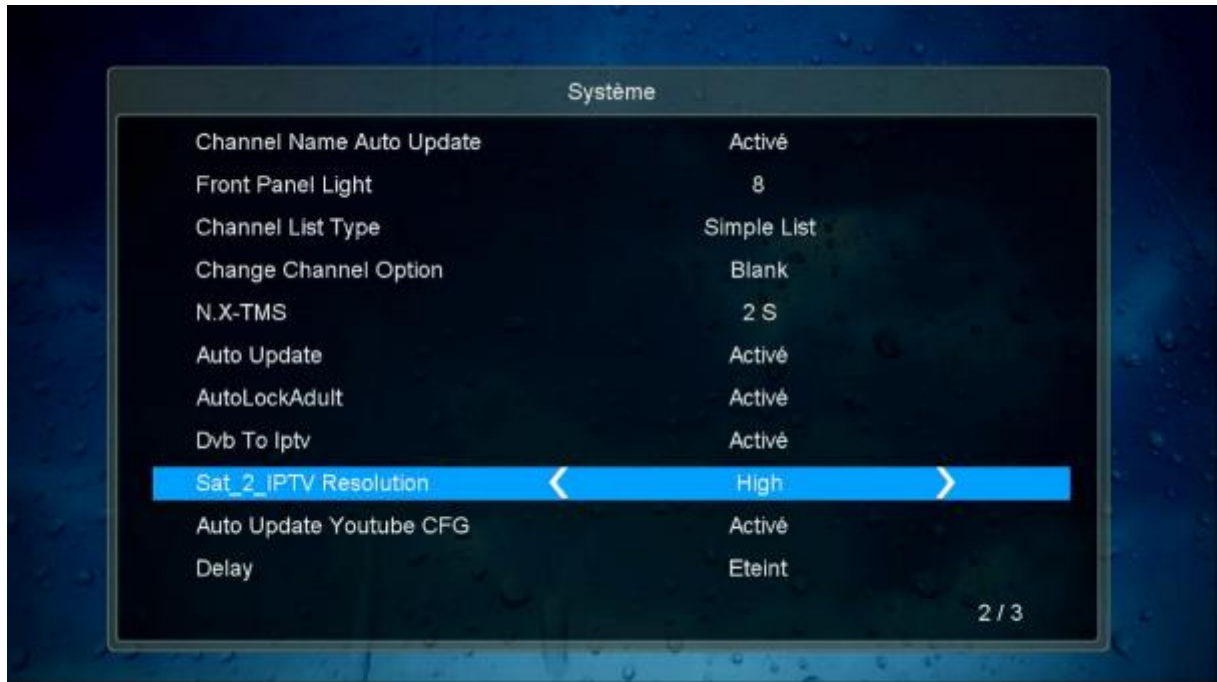
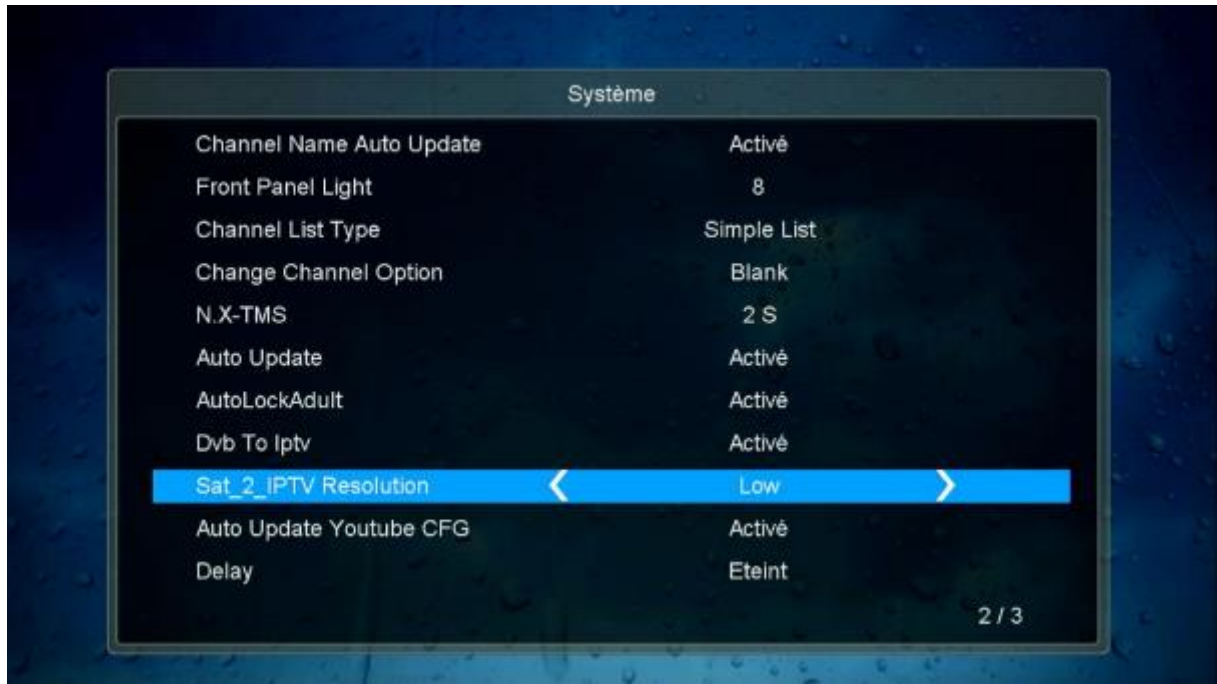


(4) تأكد من أن خاصية DVB To IPTV مفعلة



(5) اختر جودة الصورة التي تريد أو اتركها أوتوماتيك





الآن ما عليك سوى الاستمتاع بمشاهدة قنواتك المفضلة على الأقمار
الصناعية بخاصية SAT 2 IP





إلى اللقاء في تدوينات أخرى